

SCHAUSPIEL ESSEN

500 Meter

EIN PARTIZIPATIVES THEATER-SPEKTAKEL IM STADTRAUM

WAS PASSIERT BEI „500 METER“?

„500 Meter“ ist ein partizipatives Theater-Spektakel im Stadtraum der Essener Innenstadt. Die Aufführung beginnt gleichzeitig an drei verschiedenen Startpunkten. Von dort aus bewegen sich die Zuschauer*innen in drei Gruppen zu Fuß durch die Innenstadt und treffen schließlich am Flachsmarkt aufeinander, wo der zentrale Teil der Inszenierung stattfindet. Im Verlauf des Abends begegnen sich Schauspieler*innen des Theaters und Menschen aus dem Stadtteil. Mit Elementen aus Musik, Performance und Tanz werden Straßen, Treppen, Plätze und Ladeneingänge temporär zu Bühnen.

STARTPUNKTE UND ANREISE

Beim Ticketkauf entscheiden Sie sich zwischen einem der folgenden drei Startpunkte. Mitarbeitende des Theaters befinden sich jeweils vor Ort und weisen Ihnen den Weg:

1 Startpunkt Kreuzung Viehofer Straße/Pferdemarkt

Adresse: Viehofer Straße 64, 45127 Essen

Bei Anreise mit der Straßenbahn oder U-Bahn bis Haltestelle Viehofer Straße, Ausgang A.

2 Startpunkt Limbecker Platz (Parkdeck P4)

Adresse: Limbecker Platz 1a, 45127 Essen

Vom Haupteingang des Einkaufszentrums Limbecker Platz auf der Innenstadt-Seite (Ecke Friedrich-Ebert-Straße/Limbecker Straße), weisen wir Ihnen den Weg durch das Einkaufszentrum zum Startpunkt auf dem Parkdeck P4.

3 Startpunkt Hotel Premier Inn

Adresse: Am Hauptbahnhof 3, 45127 Essen

Bitte achten Sie auf den Autoverkehr auf dem Parkplatz vor dem Hotel.

EINLASS UND HINWEISE

Bitte finden Sie sich mindestens 15 Minuten vor Vorstellungsbeginn an Ihrem jeweiligen Startpunkt ein. Etwa 10 Minuten nach Beginn setzt sich die Gruppe von dort aus entlang der vorgesehenen Route in Bewegung. Auf verspätete Personen kann nicht gewartet werden; ein späteres Dazustoßen entlang der Strecke ist jedoch möglich.

Wir empfehlen, leichtes Gepäck sowie wetterfeste, der Witterung angepasste Kleidung mitzubringen.

Unterwegs besteht nur vereinzelt die Möglichkeit Toiletten zu nutzen.

Bitte informieren Sie sich kurzfristig am Vorstellungstag ab 13:00 Uhr auf unserer Website, ob die Aufführung eventuell witterungsbedingt abgesagt werden muss.

ZUGÄNGLICHKEIT

Die gesamte Inszenierung findet im öffentlichen Raum statt. Alle Spielorte sind barrierefrei zugänglich, die Wege sind überwiegend barrierearm und führen größtenteils durch die Fußgängerzone.

Aufgrund der Steigung auf der Limbecker Straße empfehlen wir Menschen mit Mobilitätseinschränkungen insbesondere die Routen mit den Startpunkten (1) Ecke Viehofer Straße/Pferdemarkt und (3) Hotel Premier Inn

Auf dem Weg werden vereinzelt Straßen überquert. Die Gehzeit von den Startpunkten bis zum Flachsmarkt beträgt etwa 10–15 Minuten. Am Flachsmarkt verweilt das Publikum etwa 45 Minuten. Sitzmöglichkeiten sind dort nur eingeschränkt und auf Nachfrage bei Mitarbeitenden der TUP verfügbar.

Das Stück dauert ca. 1 Stunde 30 Minuten.

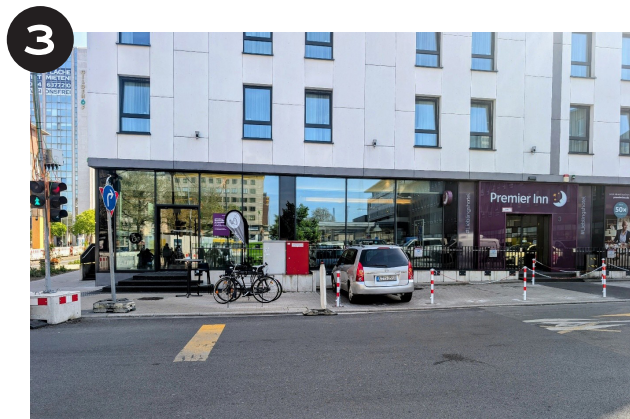
STARTPUNKTE



Treffpunkt
Kreuzung Viehofer Straße / Pferdemarkt



Treffpunkt
*Haupteingang Innenstadt des Einkaufszentrum Limbecker Platz
(Ecke Friedrich-Ebert-Straße / Limbecker Straße)*



Treffpunkt
Am Hauptbahnhof 3, 45127 Essen

ROUTE

