

Überlappung unten

Überlappung unten

Vorderseite
Brustpanzer

Vorderseite
Brustpanzer

Untertritt

} einschneiden

Untertritt

Überlappung

Überlappung

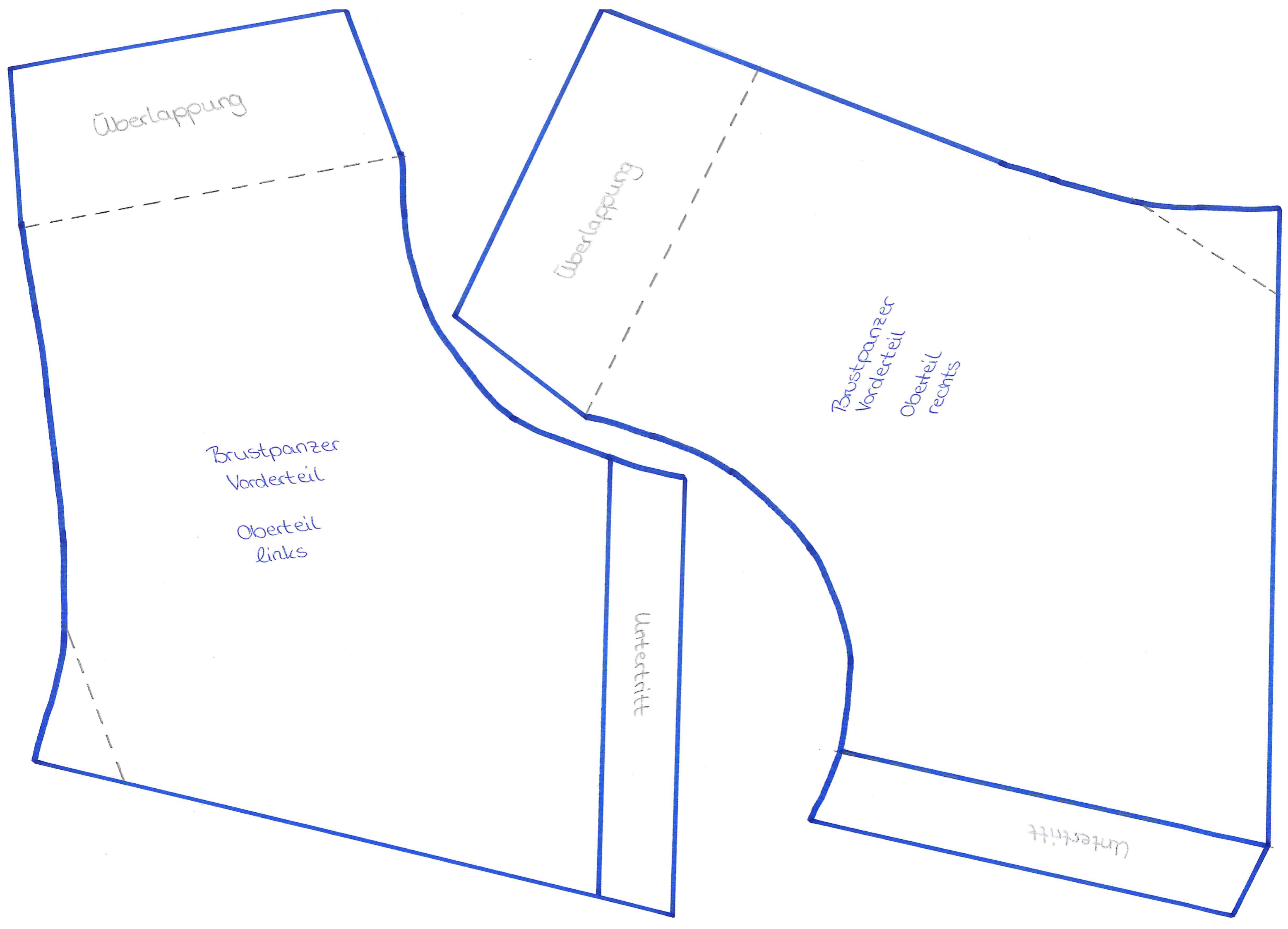
Brustpanzer
Vorderteil

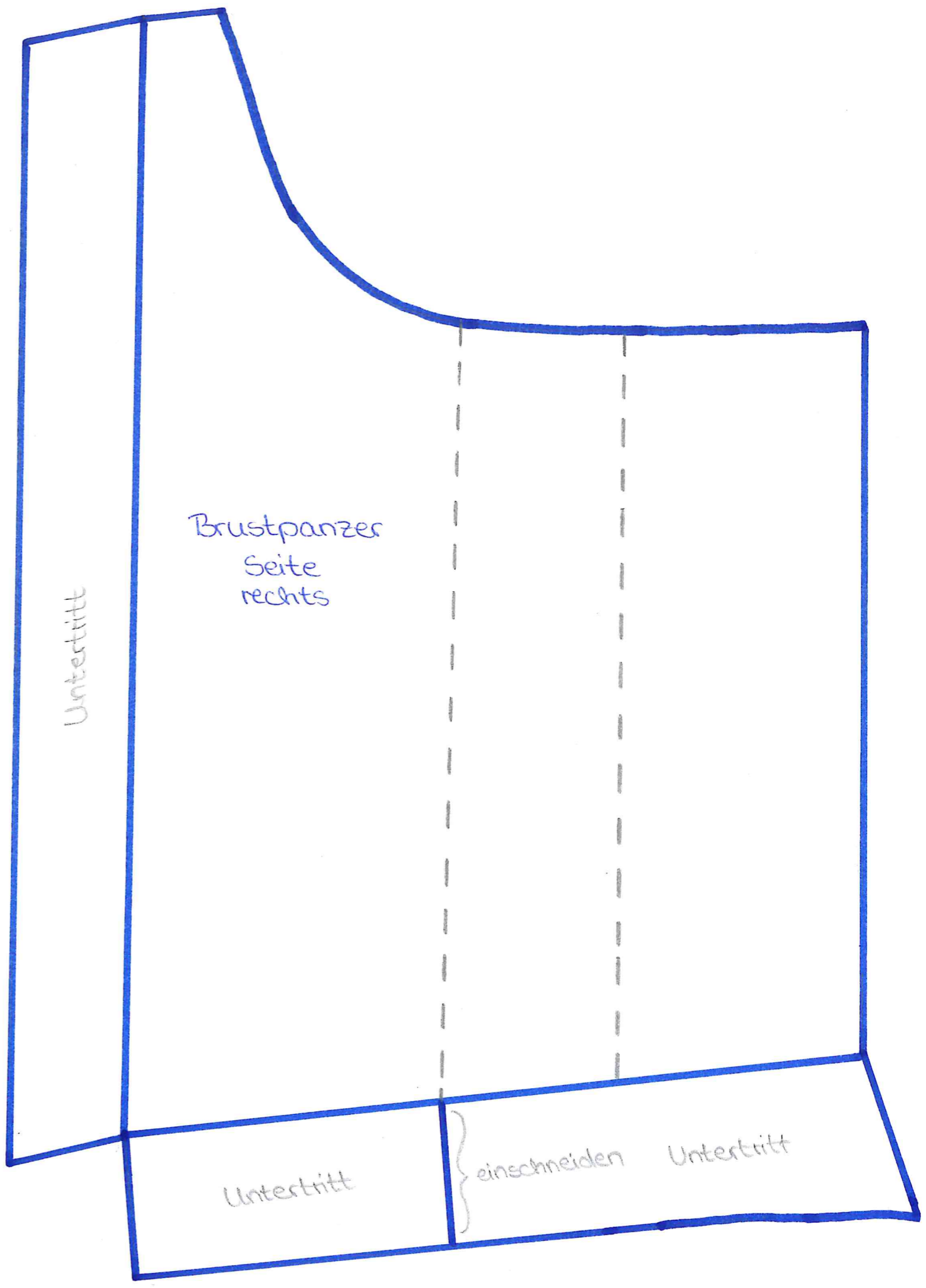
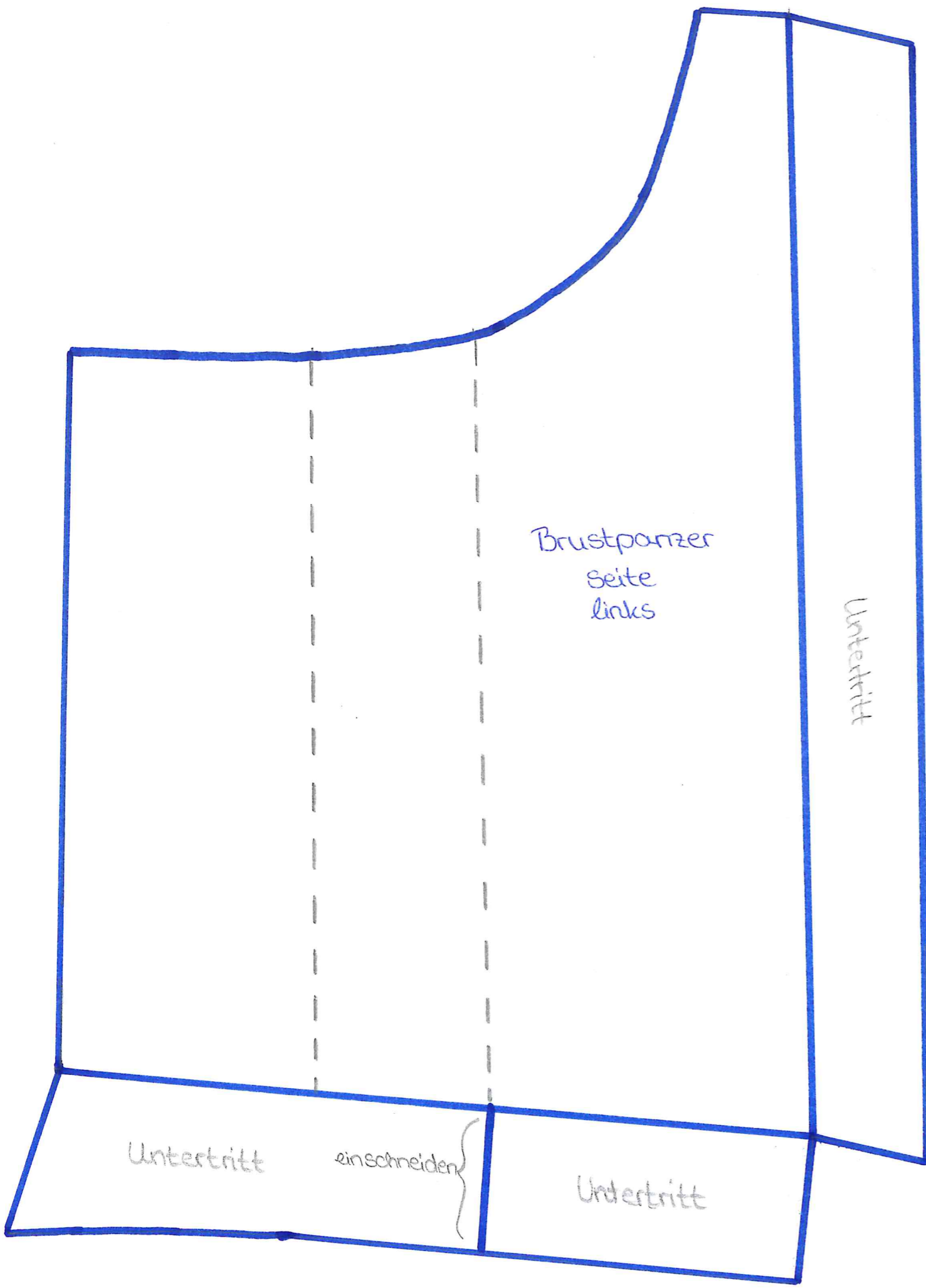
Oberteil
links

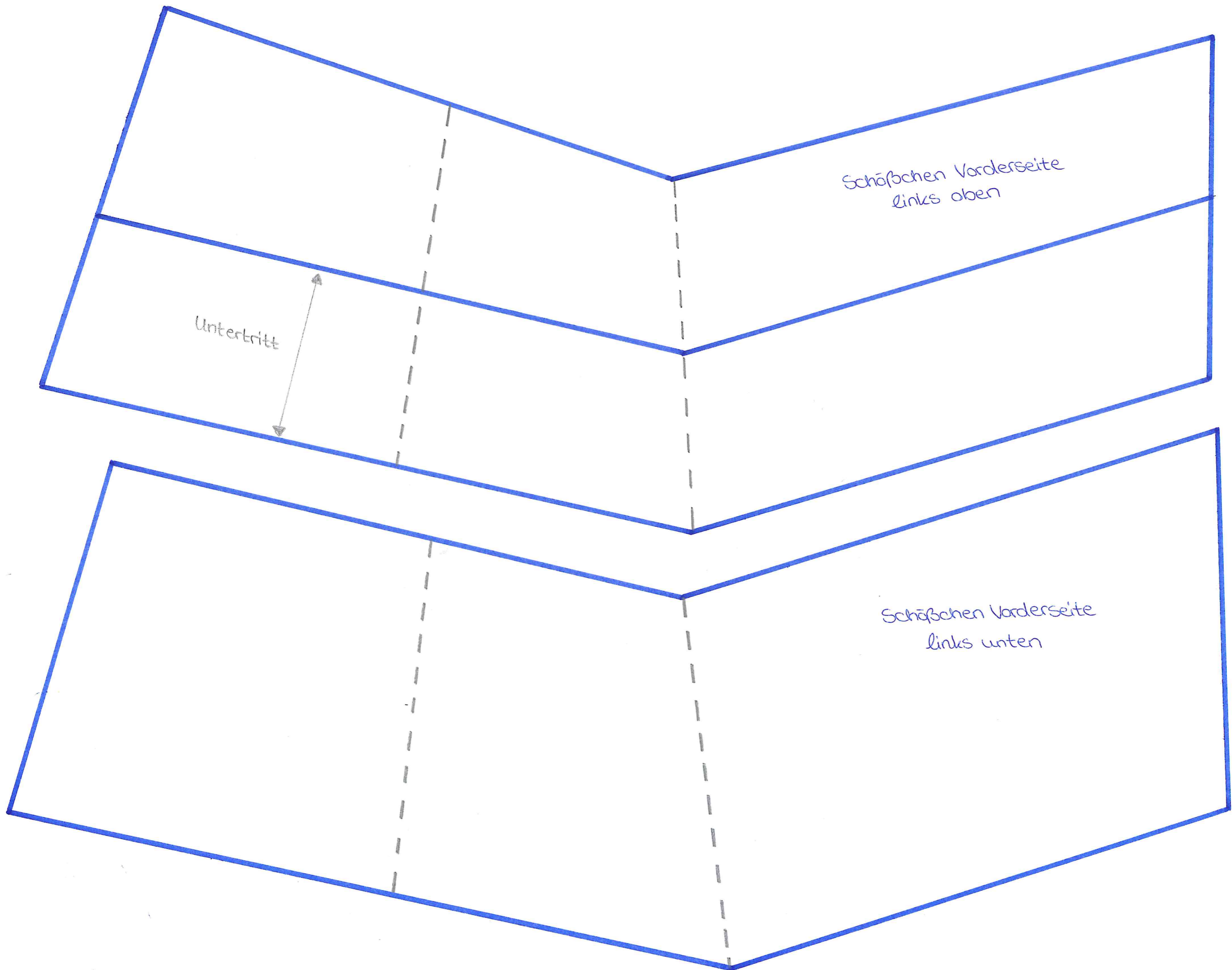
Brustpanzer
Vorderteil
Oberteil
rechts

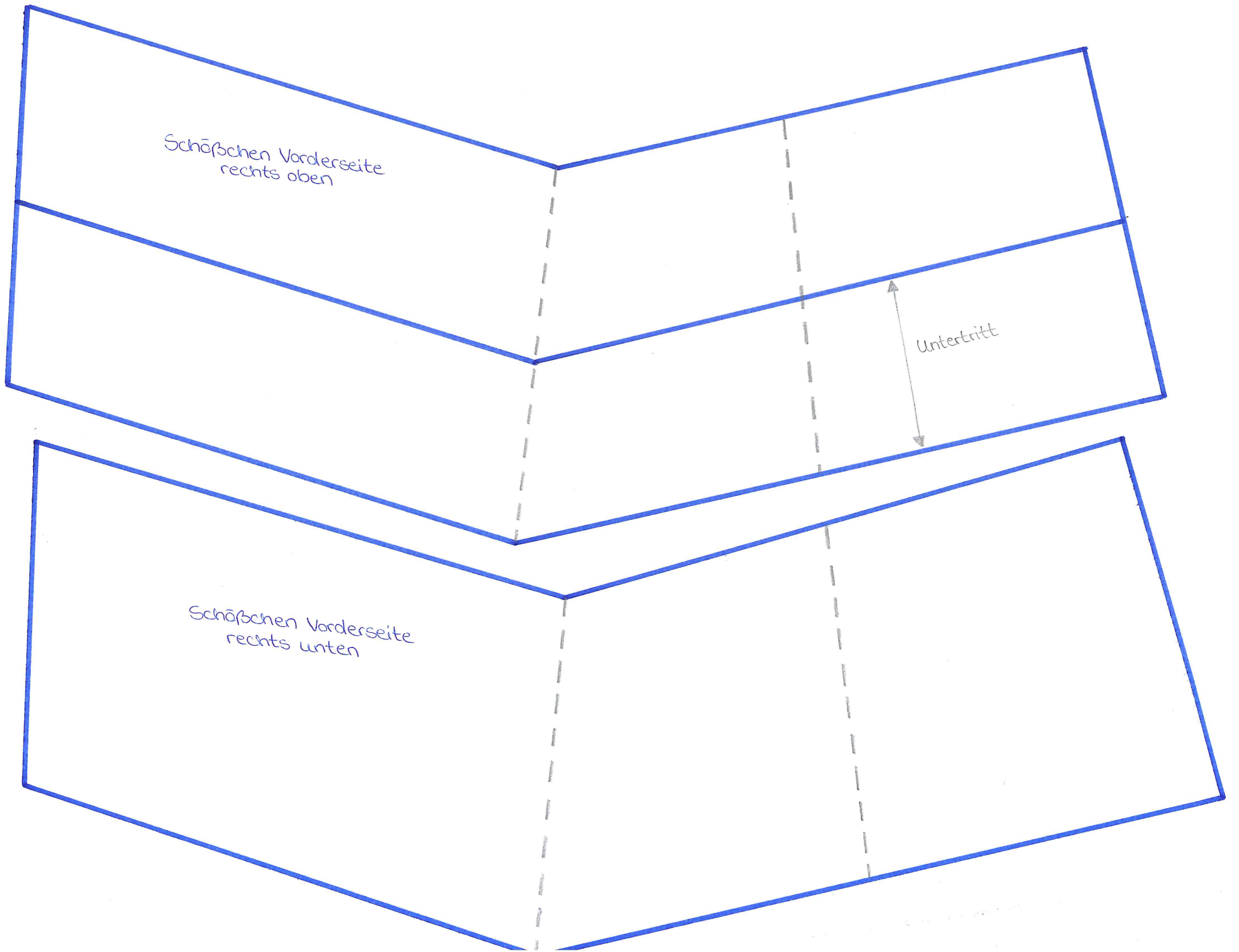
Unterteil

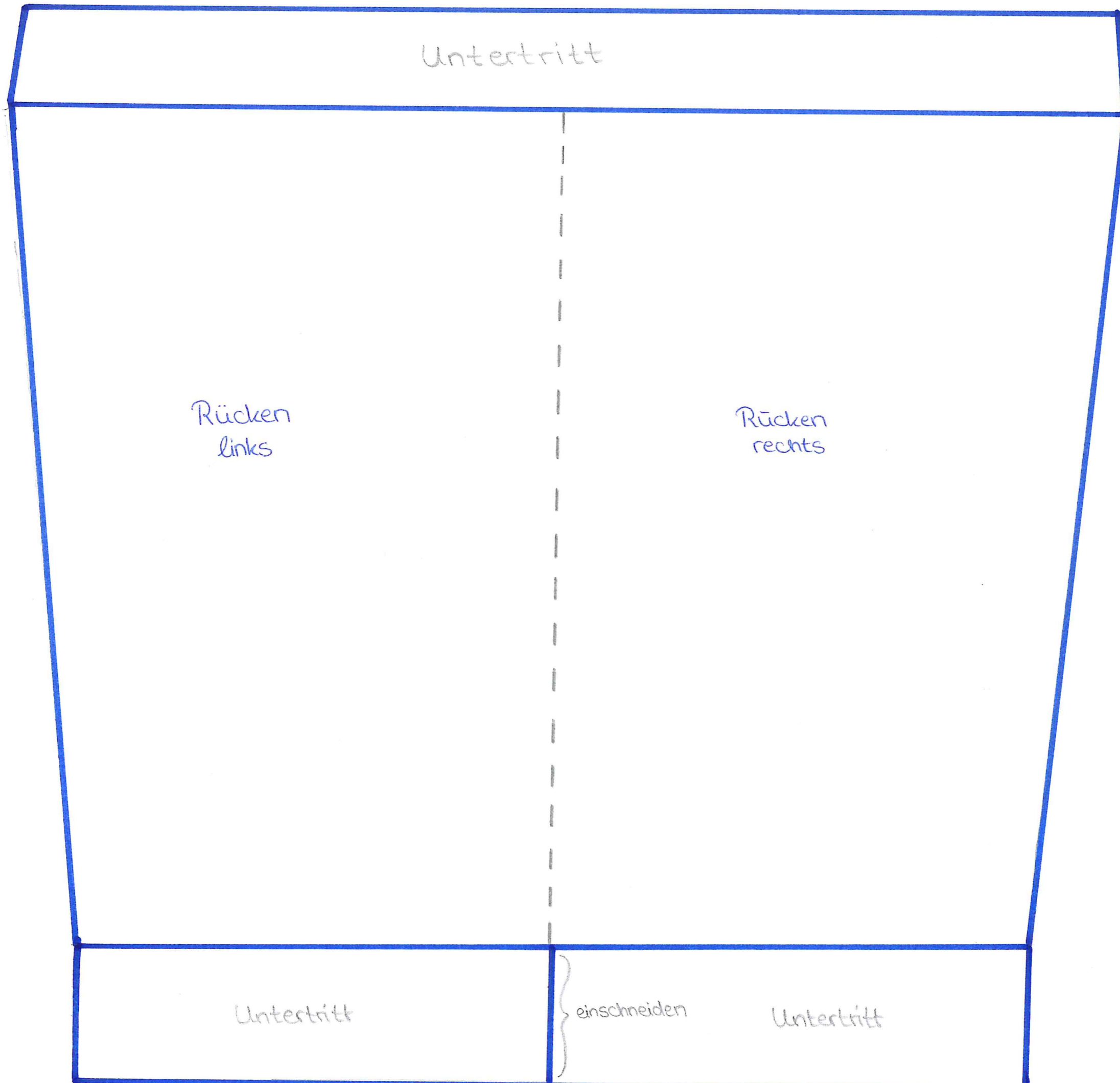
Unterteil

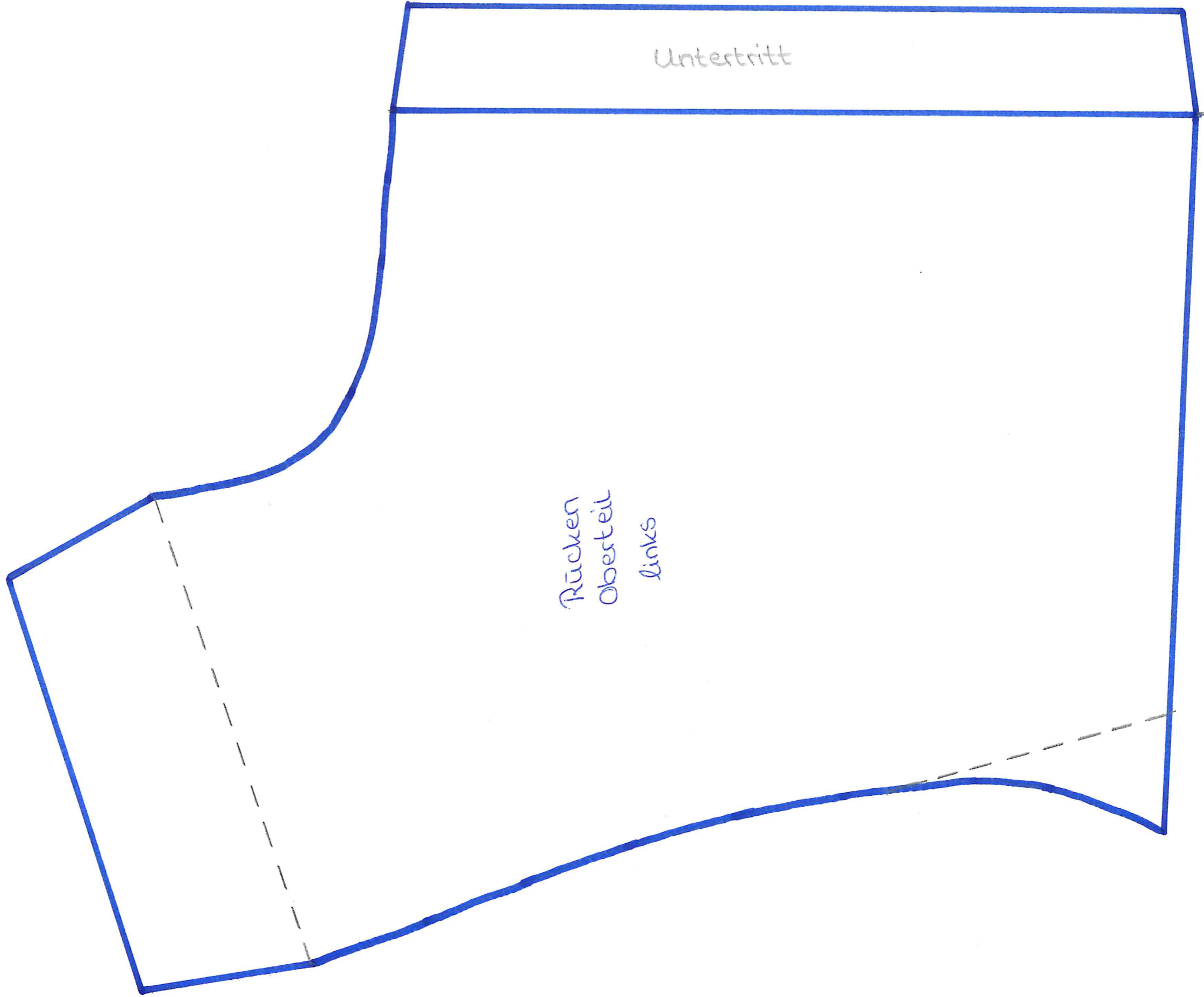






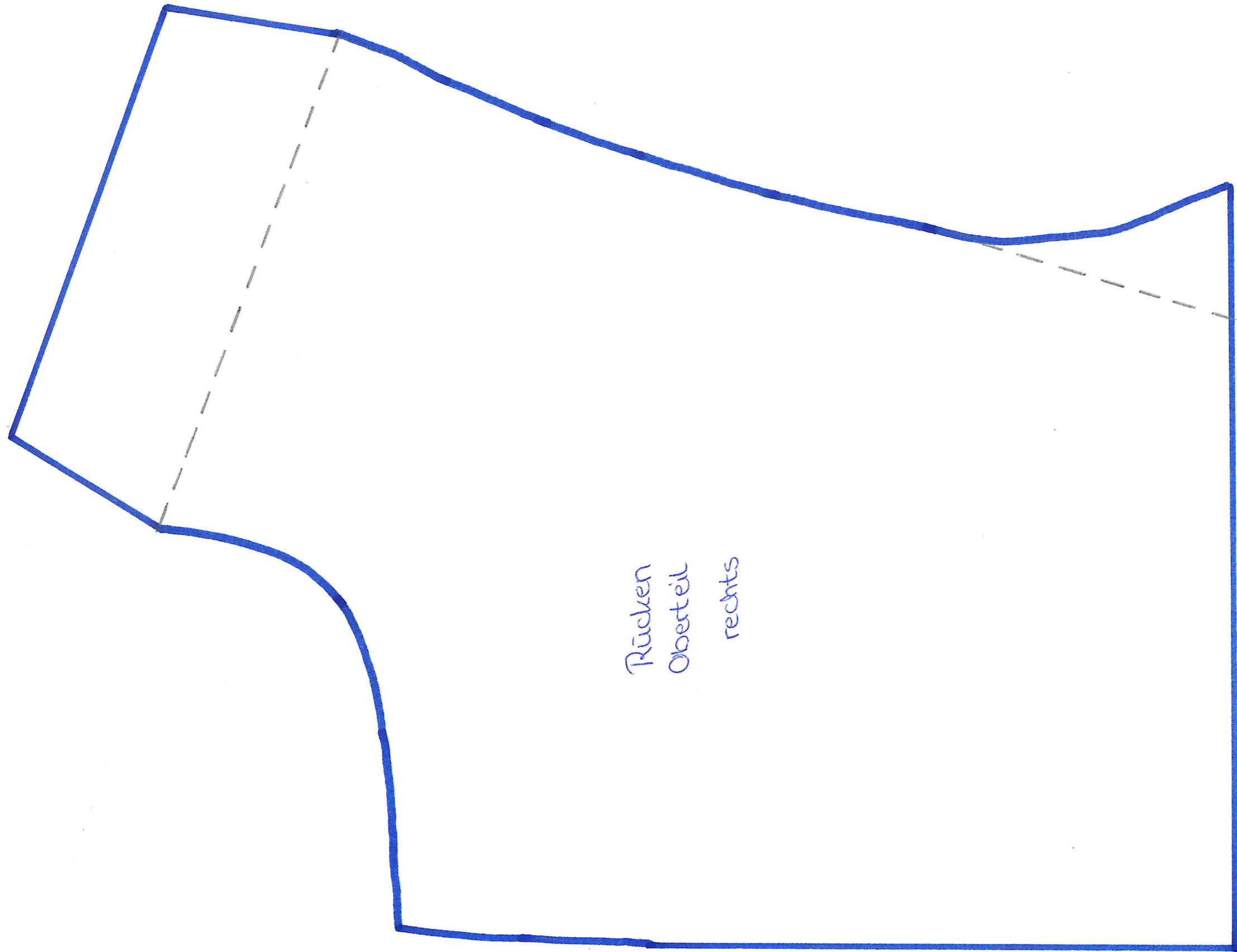




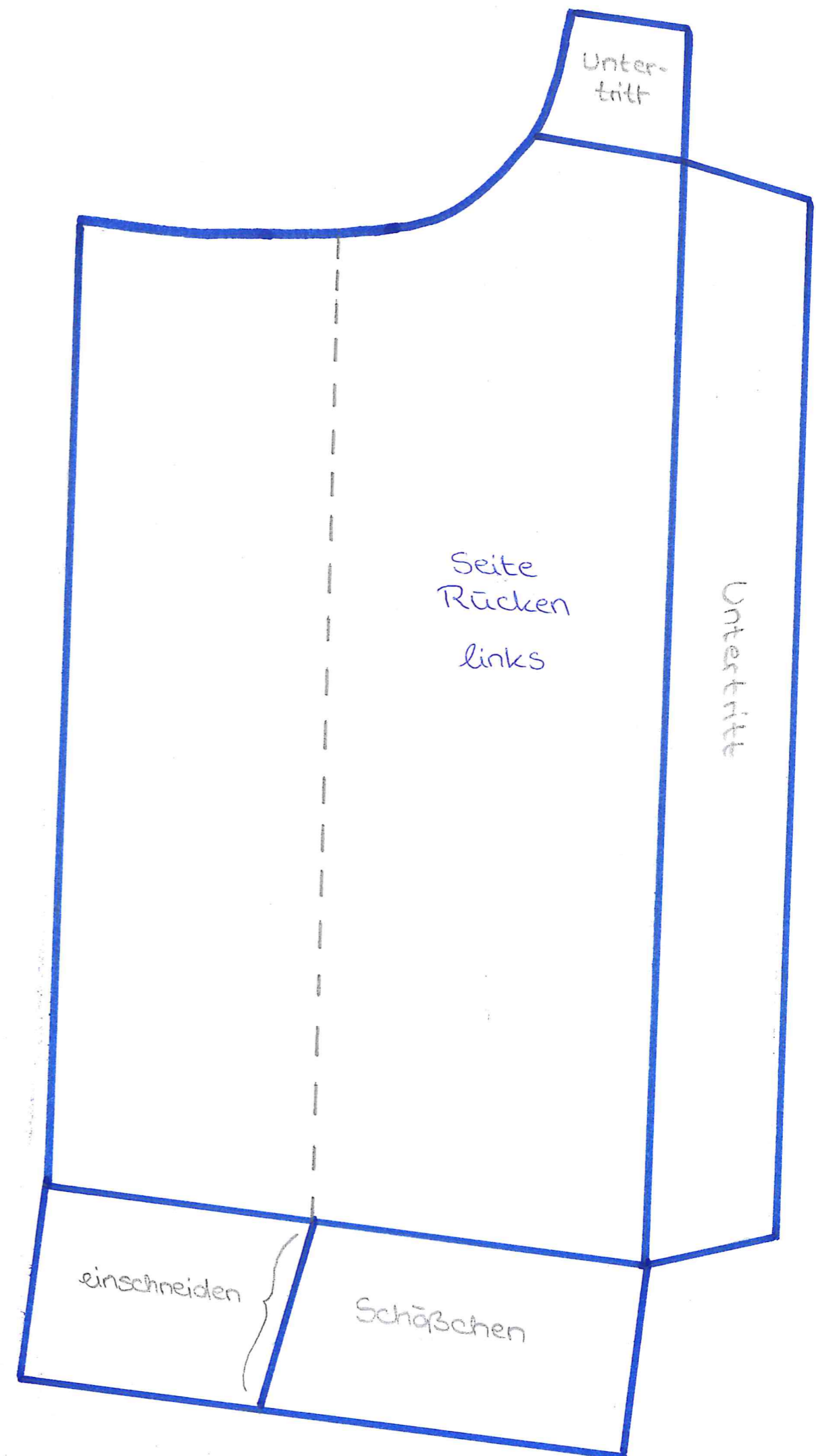
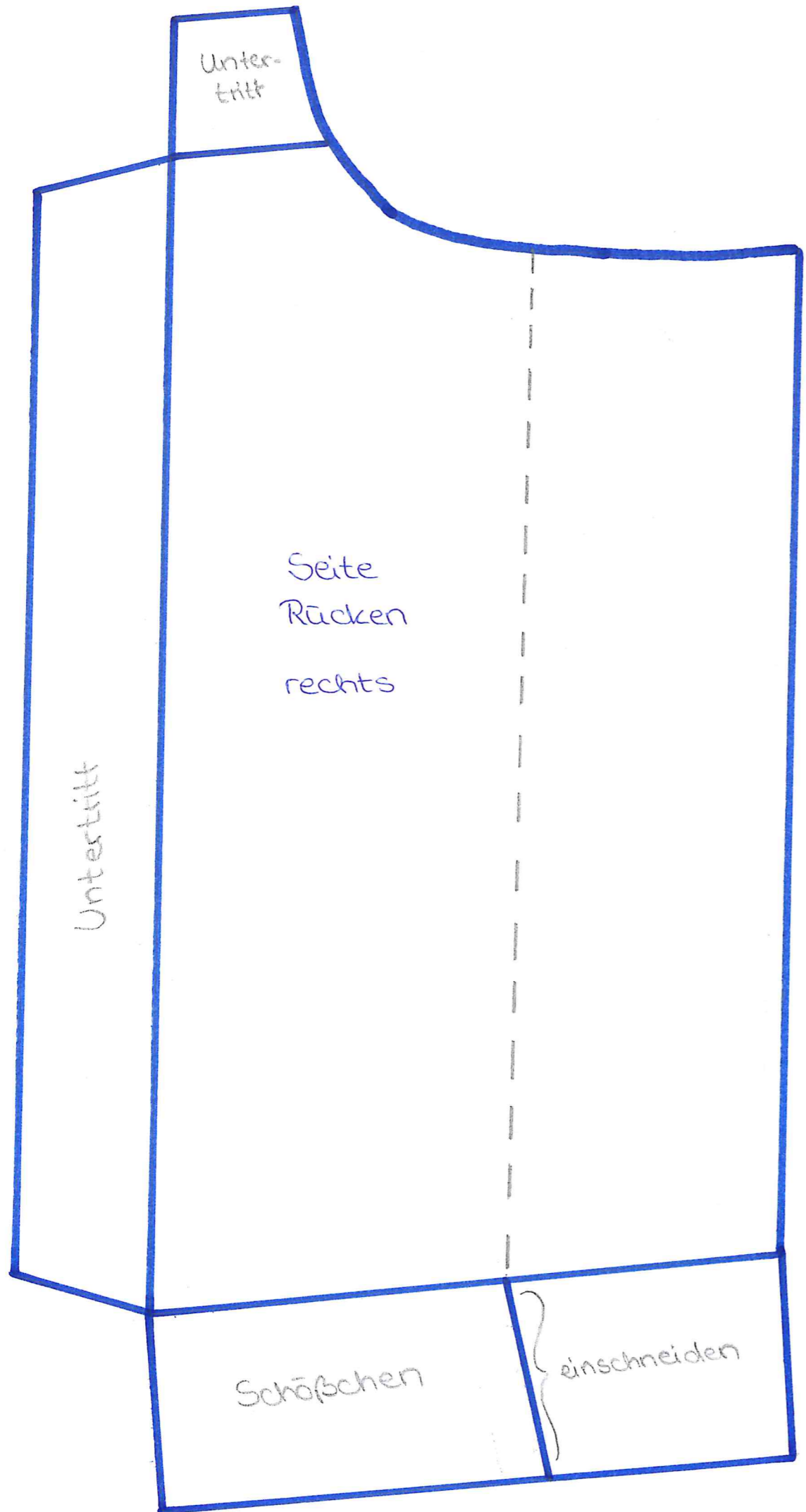


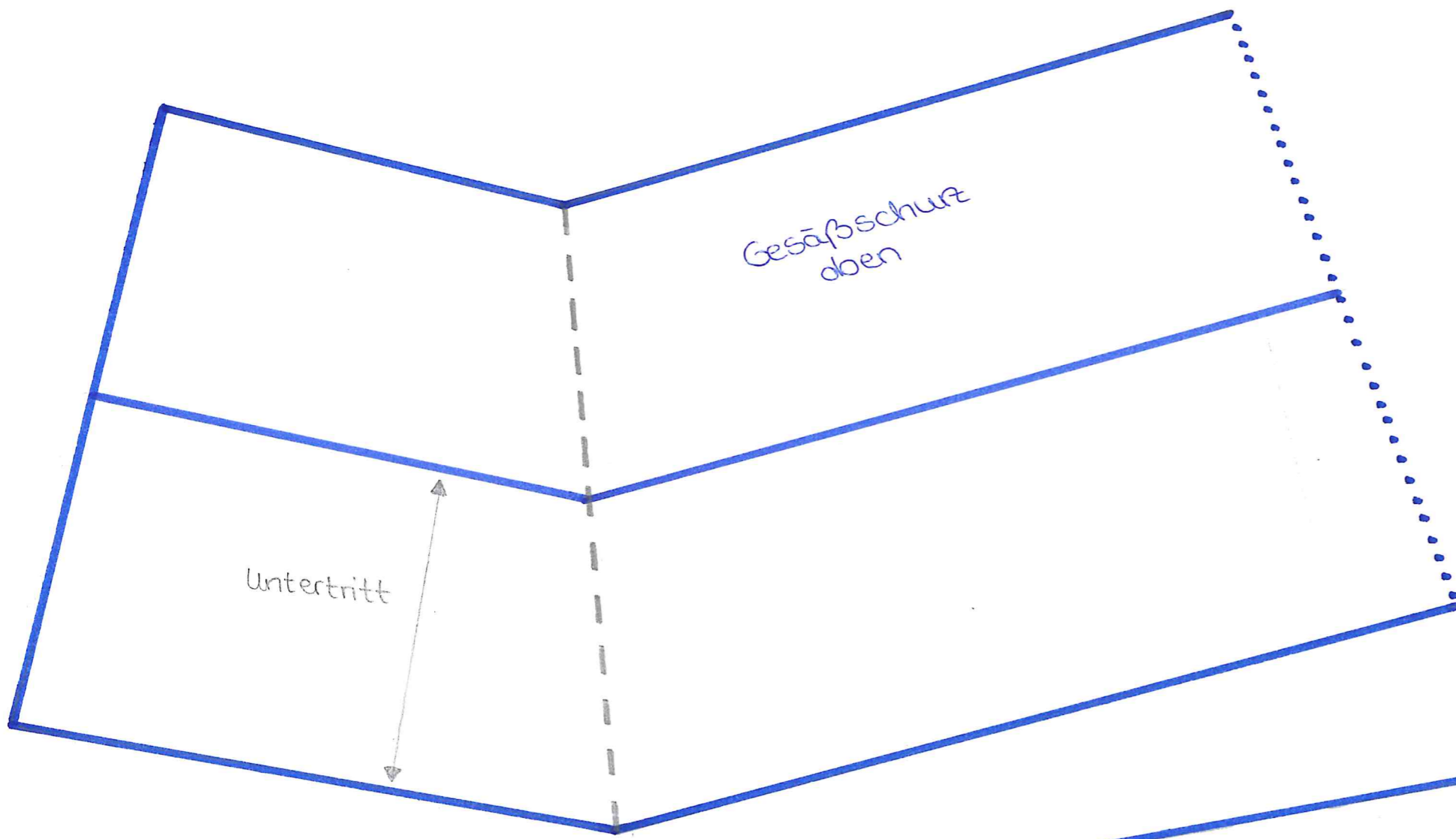
Untertritt

Rücken
Oberteil
links

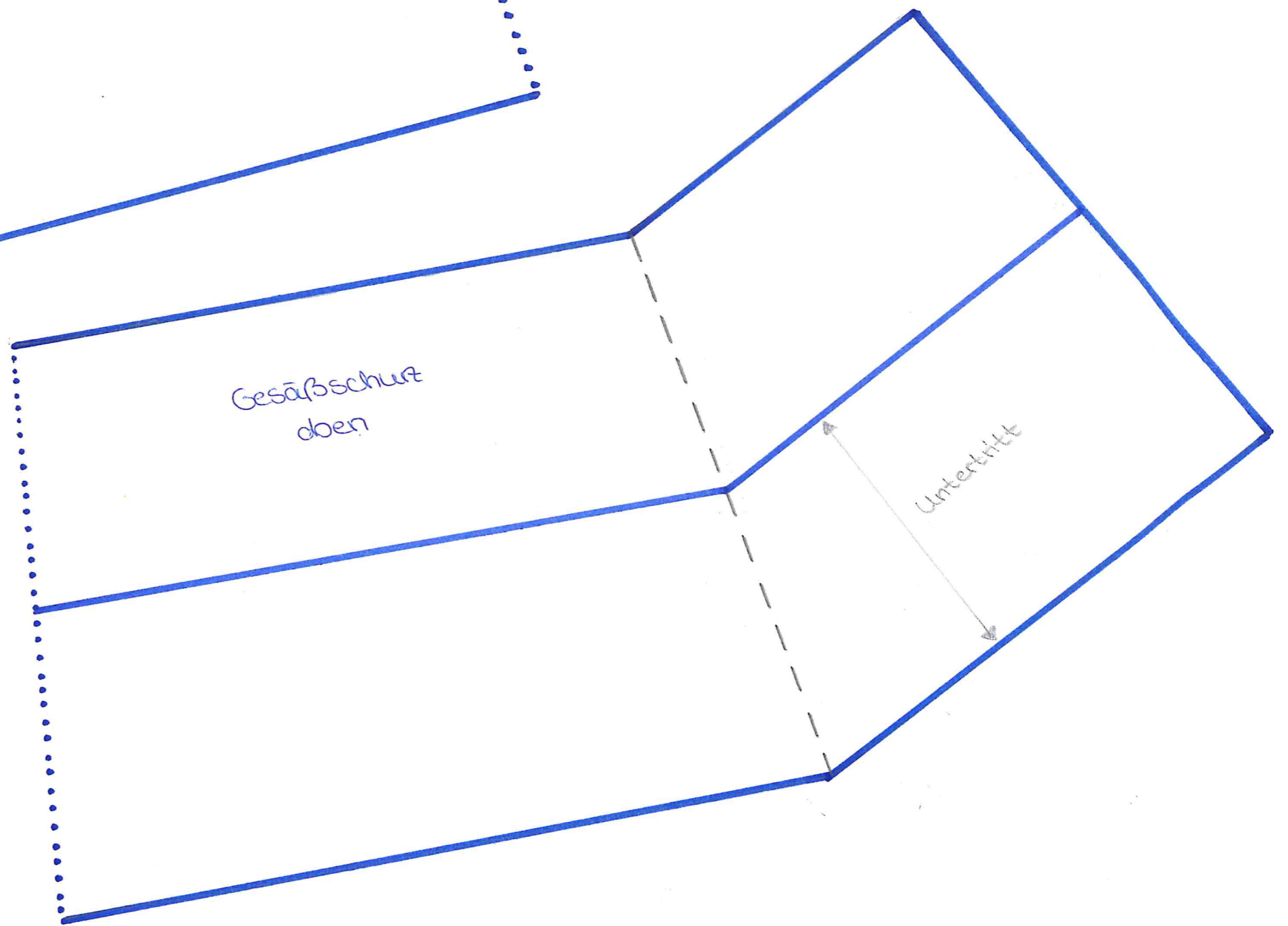


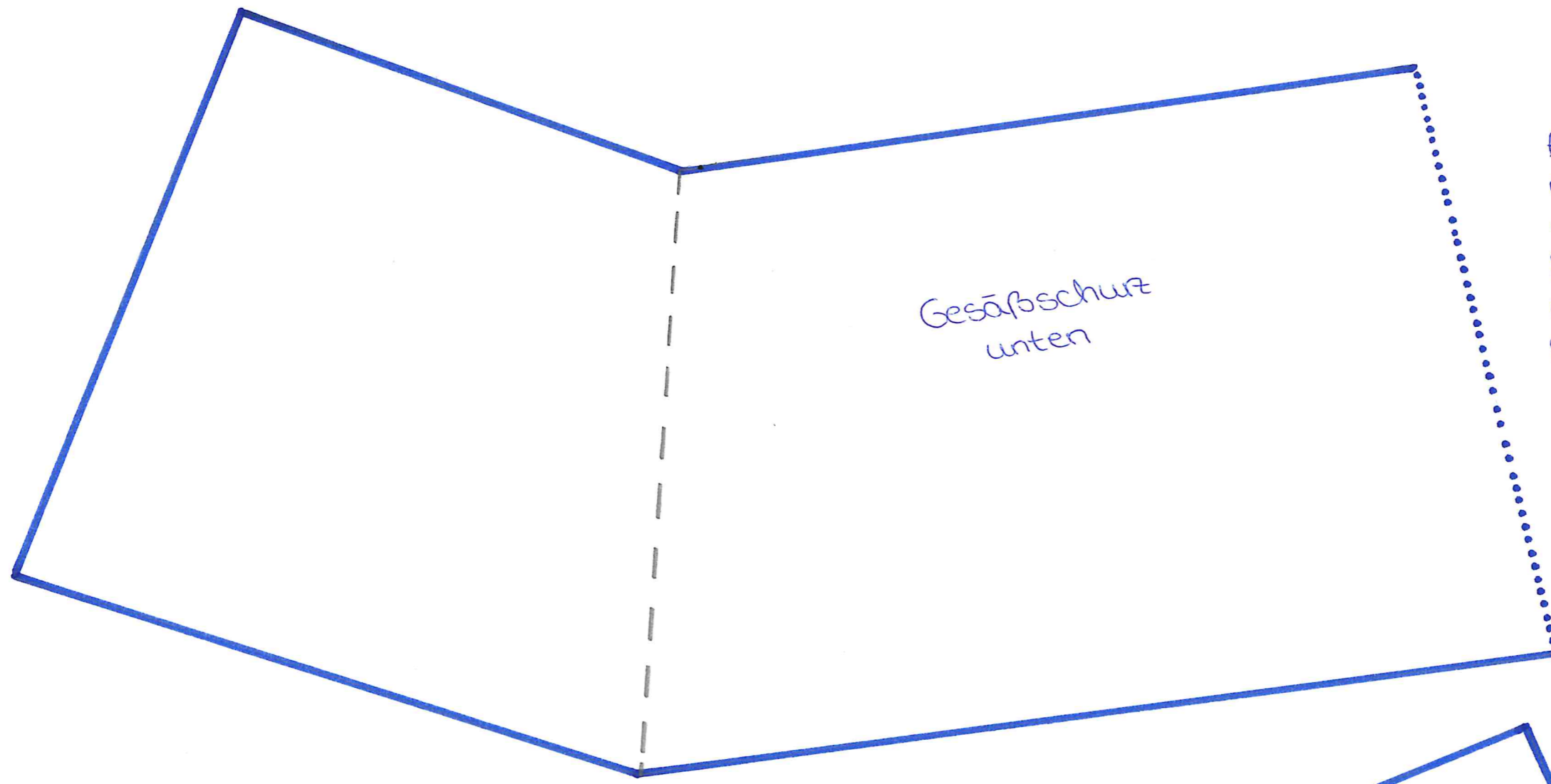
Rücken
Oberteil
rechts





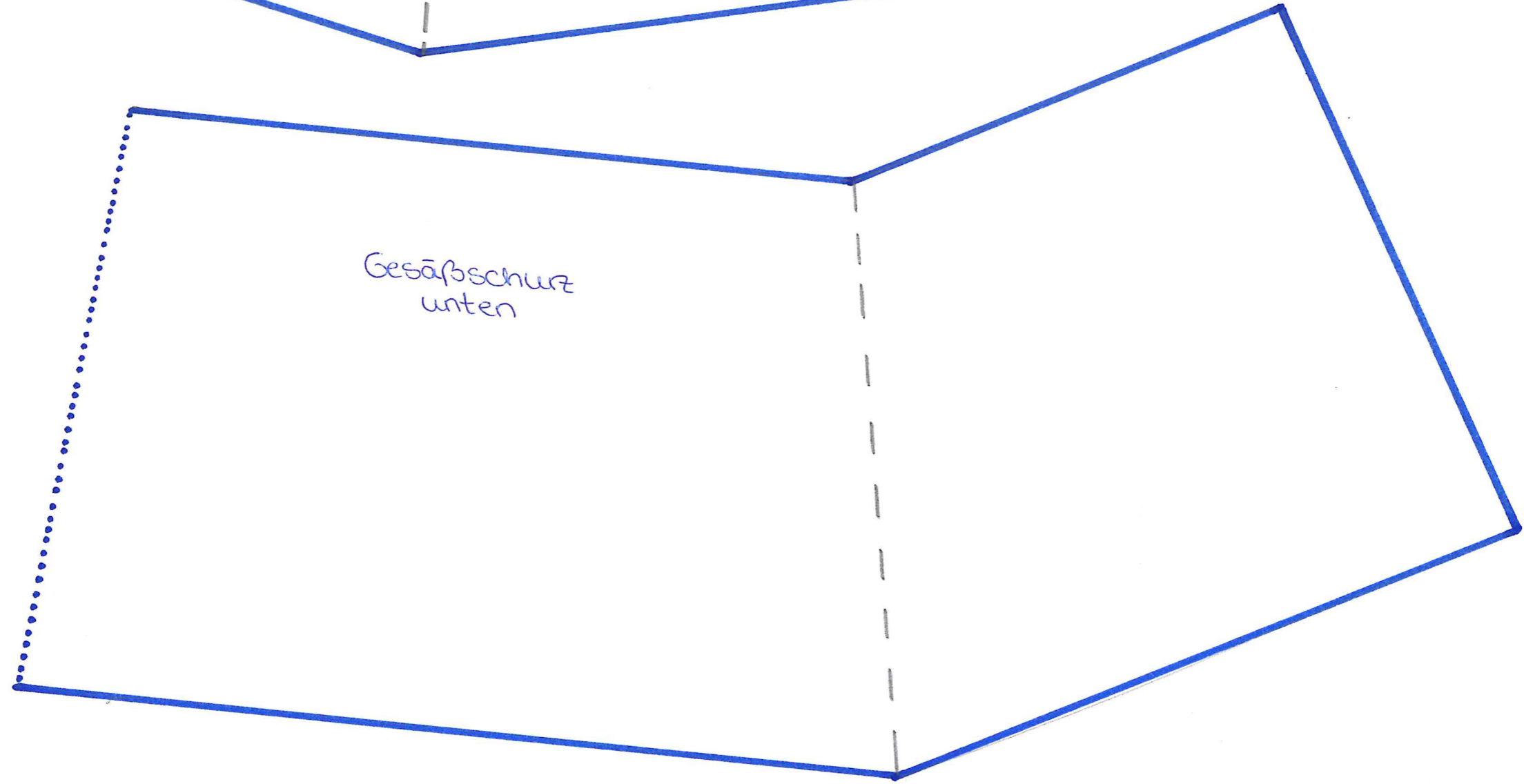
An der gepunkteten Linie müssen
beide Teile des „Gesäßschutz oben“
geklebt werden.
Es handelt sich um ein größeres
Gesamtteil.





Gesäßschutz
unten

An der gepunkteten Linie
müssen beide Teile des
„Gesäßschutz unten“
geklebt werden.
Es handelt sich um ein
größeres Gesamtteil.



Gesäßschutz
unten